

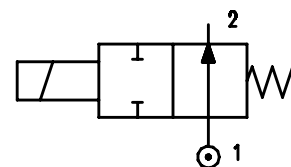
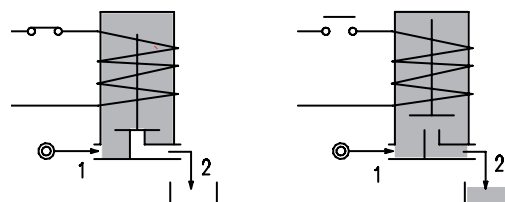
DESCRIZIONE

 Elettrovalvola 2 vie normalmente aperta
comando diretto ad otturatore

COSTRUZIONE

| | |
|-----------------------|------------------|
| Corpo | Ottone |
| Tubo guida | Ottone |
| Nucleo fisso e mobile | AISI 430FR |
| Molle | AISI 302 |
| Organi di tenuta | NBR - FPM - EPDM |


2
DATI CARATTERISTICI

 Massima pressione ammissibile PS 50bar^④
 Viscosità massima fluido 25cSt (mm²/s)
 Temperatura ambiente: da -10°C a +80°C in funzione della bobina
 Posizione di montaggio indifferente

OPZIONI: Tubo guida in acciaio inox
 Trattamento superficiale di nichelatura chimica
 Bobina serie 7 per ambienti potenzialmente
 esplosivi a norme ATEX - EExmII
 Bobine certificate c us

SU RICHIESTA: Versioni per temperature fluido fino a -40°C
 Comando manuale

| CODICE ① ② | Connessione G ISO 228 | Passaggio mm | Kv m ³ /h | Pressione differenziale bar | | | Potenza nominale | | | Bobina | | Tenuta ① | Temperatura °C |
|------------------|-----------------------------|-----------------|-------------------------|--------------------------------|-----|------|------------------|--------------|------------|--------|--------|--------------------------|---------------------------------|
| | | | | Min | Max | | AC Spunto | VA Regime | DC Watt | Serie | Taglia | | |
| | | | | | AC | DC ③ | | | | | | | |
| E205A...12///... | 1/8" | 1.2 | 0.04 | 0 | 19 | 19 | 12 | 8 | 6.5 | 3 | 22 | NBR=B EPDM=E FPM=V | -10 +90 -10 +140 -10 +140 |
| E205A...15///... | | 1.5 | 0.06 | 0 | 14 | 14 | | | | | | | |
| E205A...20///... | | 2 | 0.09 | 0 | 8 | 8 | | | | | | | |
| E205A...25///... | | 2.5 | 0.14 | 0 | 4.5 | 4.5 | | | | | | | |
| E205A...31///... | | 3.1 | 0.19 | 0 | 2.5 | 2.5 | | | | | | | |

- ① Tenuta
 - ② Bobina
 - ③ Bobina serie 3 in corrente continua disponibile solo senza certificazione UL
- Esempio: E205AB20///30B tenute in NBR
Bobina 24V 50/60Hz

④ NOTA BENE

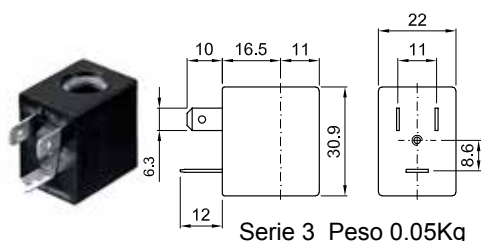
La massima pressione ammissibile PS per impiego con vapore è 2.5bar (pressione relativa)

| Bobina ② | Corrente alternata 50/60Hz (V) | | | | | | | Corrente continua (V) | | | Connessione elettrica | Connettori |
|----------------------|-----------------------------------|-----|-----|-----|------------|-----|-----|--------------------------|-----|-----|--------------------------|---------------------------|
| | 12 | 24 | 48 | 110 | 220 230 | 240 | 380 | 12 | 24 | 48 | | |
| Serie 3 Taglia 22 | 30A | 30B | 30C | 30D | 30E | 30F | 30G | 300 | 301 | 302 | DIN 46244 | PG9 CODICE 10348000 |

GENERALITÀ
 Classe di isolamento F
 Toll. sulla tensione
 CA +15% -10%
 CC ± 10%
 Grado di protezione
 IP65 con connettore montato
 IP00 senza connettore
 Servizio continuo ED100%

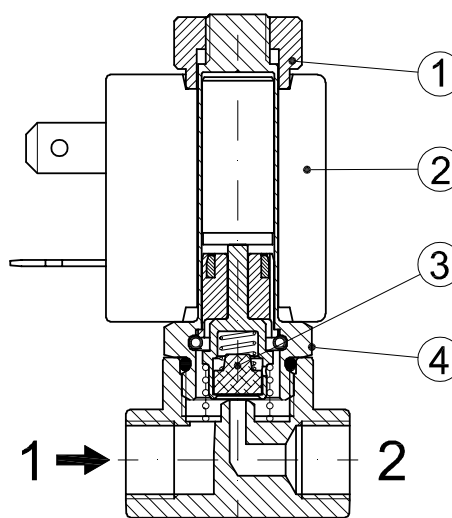
OPZIONI
 Classe di isolamento H
 Cavi uscenti
 Tensioni e potenze speciali
 Bobine certificate c us

(per altri dettagli vedi sezione 8)



PARTI DI RICAMBIO

1. Dado fissaggio bobina
2. Bobina
3. Assieme otturatore
4. Assieme tubo guida



DIMENSIONI DI INGOMBRO

