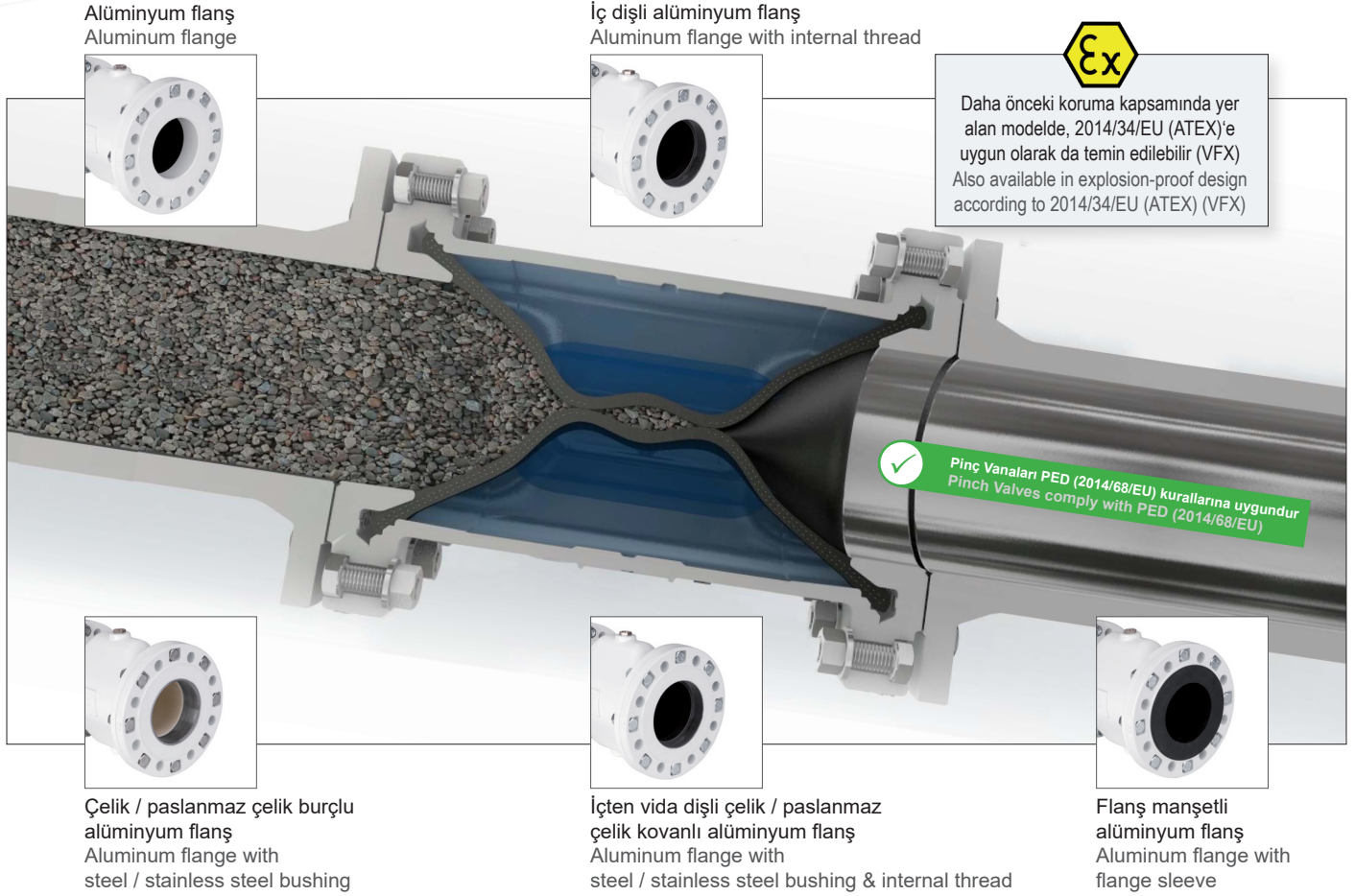


VF serisi, pnömatik pinç vanaları Air operated Pinch Valves of VF series



Kapatma armatürü olarak pinç vanaları

AKO'nun pnömatik pinç vanası basit yapısı sayesinde oldukça uygun/ekonomik bir kapatma armatürü çözümdür, çünkü pnömatik pinç vanasının devreye alınması için özel bir tahrik gerekli olmayıp, pnömatik pinç vanasını kumanda etmek için sadece bir 3/2 yollu manyetik vana veya pilot vana yeterlidir.

► Materyaller

Gövde: Alüminyum
Flanş: Alüminyum

► Valf yüzeyi

Toz kaplama 60-80µm beyaz RAL9010

► Pressures

Maks. işletme / malzeme basıncı: 3,0 - 6,0 bar
Maks. kumanda / kapatma basıncı: 5,0 - 8,0 bar
Fark basıncı: 2,0 - 3,5 bar

Çalışma genişliğine/elastomere göre değişir



Pinch Valves as shut-off Valves

Due to its simple structure, AKO's air operated pinch valve represents a particularly low cost/economic shut-off valve solution, because a separate drive is not required for actuating them.

In fact, only a 3/2-way solenoid valve or pilot valve is needed to control them.

► Materials

Body: Aluminum
Flange: Aluminum

► Valve finish

Powder coated 60-80µm white RAL9010

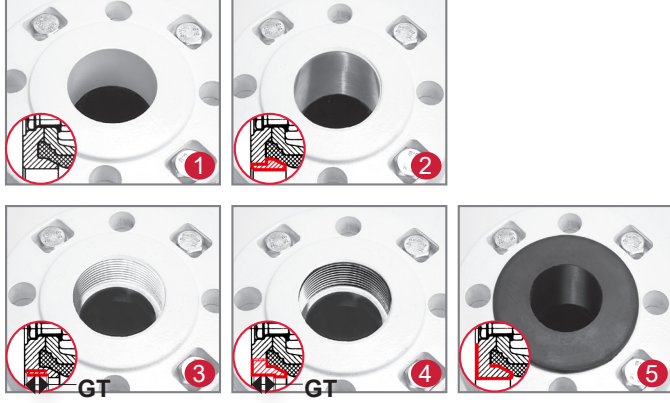
► Pressures

Operating / medium pressure, max: 3,0 - 6,0 bar
Control / closing pressure, max: 5,0 - 8,0 bar
Differential pressure: 2,0 - 3,5 bar

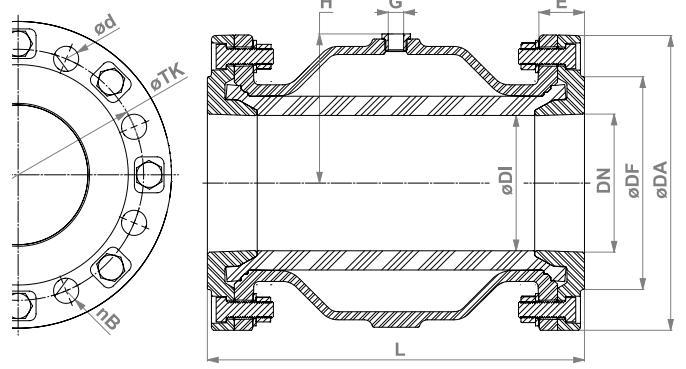
varies depending on diameter / sleeve

Pnömatik pinç vanası – Flanş tipleri

Air operated Pinch Valve – Flange variations



Örnek görünüm: / Exmpl. view:



► Flanş tipleri

- 1 Alüminyum flanş
- 2 Çelik / paslanmaz çelik burçlu alüminyum flanş
- 3 İç dişli alüminyum flanş
- 4 İçten vida dişli çelik / paslanmaz çelik kovanlı alüminyum flanş ****
- 5 Flanş manşetli alüminyum flanş **

► Manşetler

Sürtünmeye dayanıklı doğal kauçuk (NR), Açık gıda maddesi için NR, EPDM, Açık gıda maddesi için EPDM, NBR, Açık gıda maddesi için, NBR, CSM, IIR, CR, silikon, FPM/FKM diğerleri istek üzerine.



► Flange variations

- 1 Aluminum flange
- 2 Aluminum flange with steel/ stainless steel bushing
- 3 Aluminum flange with internal thread
- 4 Aluminum flange with steel / stainless steel bushing with internal thread ****
- 5 Aluminum flange with flange sleeve **

► Sleeves

Natural rubber (NR) anti-abrasive, NR food quality, NR high temp., EPDM, EPDM food black, EPDM food pale, NBR, NBR food black, NBR food pale, FPM/FKM, silicone, CR, CSM, IIR

DN (mm)	ØDI (mm)	ØDA (mm)	ØDF (mm)	nB***	Ød (mm)	ØTK (mm)	L (mm)	G (inch)	H (mm)	E (mm)	Ağırlık (kg) Weight (kg) Alüminyum flanşlar / Alu flanges	Hacim (l)* Volume (l)* (yakl. / approx)	İç dişli Internal thread	GT derinlik (mm) GT depth (mm)
40	40	150	88	4	18	110	155	G 1/4"	56	28	2,9	0,20	G 1 1/2"	19
50	50	165	102	4	18	125	183	G 1/4"	65	30	3,8	0,30	G 2"	24
65	65	185	122	4	18	145	183	G 1/4"	81	28	4,3	0,45	G 2 1/2"	22
80	80	200	138	8	18	160	228	G 1/4"	95	31	5,6	0,95	G 3"	22
100	100	220	158	8	18	180	280	G 1/4"	112	35	8,5	1,70	G 4"	20
125	118	250	184	8	18	210	348	G 1/4"	136	40	12,1	3,50	-	-
150	145	285	212	8	22	240	418	G 1/4"	160	43	17,0	7,00	-	-
200	190	340	268	8	22	295	558	G 3/8"	206	60	33,2	15,50	-	-
250	250	395	320	12	22	350	680	G 1/2"	266	67	56,0	30,00	-	-
300	300	445	370	12	22	400	820	G 1/2"	306	70	86,0	49,00	-	-

Flanş bağlantısı konform DIN PN 10. ANSI istek üzerine
 * Hacim = Manşet kapalı durumda kumanda medyası hacmi
 ** Flanş manşeti contası L (DN 40 - 100) ölçüsünü büyütür
 *** Delik sayısı
 **** Bilgi: Konik dıştan vida dişi (R) için uygun yapıdaki içten vida dişi (bağlantı dişleri)

Flange connection pursuant to DIN PN 10. ANSI on request.
 * Volume = Control volume with closed sleeve
 ** Flange sleeve sealing increases the Dimension L (DN 40 - 100)
 *** Number of holes
 **** Note: Internal thread suitable for conical external thread (R) (connection thread)

► Aksesuar

Pinç vanası aksesuarlarını „Pneumatic Pinch Valves - Overview of accessories“ veri sayfamızda bulabilirsiniz. (TI_pV_ZUB)

► Accessories

Pinch Valve Accessories to be found on our data sheet „Pneumatic Pinch Valves - Overview of accessories“. (TI_pV_ZUB)

Teknik değişiklik hakkı saklıdır.

Technical details subject to change without notice.